

VITRINEN *aus Meisterhand*

Sie suchen das Außergewöhnliche? Hochwertige Schauvitri-
ninen fernab industrieller Massenware?

Dann sind Sie bei Reinhard Hesemann an der richtigen
Adresse. In seiner Möbelmanufaktur entstehen Vitri-
nen von höchster Perfektion und Eleganz.

Außergewöhnlich schöne Vitri-
nen, die jedem Ausstellungs-
objekt nicht nur einen exklusiven Rahmen geben, sondern
darüber hinaus zu seiner Wertsteigerung beitragen.

Der Bau qualitativ hochwertiger Schauvitri-
nen aus Edelholz ist die
Spezialität von Reinhard Hesemann. Das schönste
Ausstellungsstück verliert schnell an Wert, wenn es schutzlos
äußeren Einflüssen wie Staub, unsachgemäßer Berührung
etc. ausgesetzt ist. Passend zum Objekt die erlesene Vitrine.
Keine Massenware, sondern handgefertigte Qualität in
unterschiedlichen Ausführungen.

Ob kleine, große oder auch beleuchtete Vitrine, jede wird von
von Reinhard Hesemann mit größter Sorgfalt hergestellt.

So erfährt das Schaustück eine nochmalige Wertsteigerung,
es ist geschützt, Objekt und Vitrine ergeben eine Einheit,
welche zum Mittelpunkt ihrer Umgebung wird. Was immer
Sie präsentieren wollen, Reinhard Hesemann liefert Ihnen
die dazu passende Vitrine.

*Handgefertigt nach Wunsch und Maß
von höchster Perfektion und Eleganz.*



Reinhard Hesemann
In der Heide 24
D-32369 Rahden
TEL +49 (0)5775 - 14 51
MOBIL +49 (0)160 - 9 33 29 100
FAX +49 (0)5775 - 96 73 51
info@hesemann.eu

Mehr Informationen zu den Produkten von Reinhard Hesemann
erhalten Sie auf den Internetseiten:

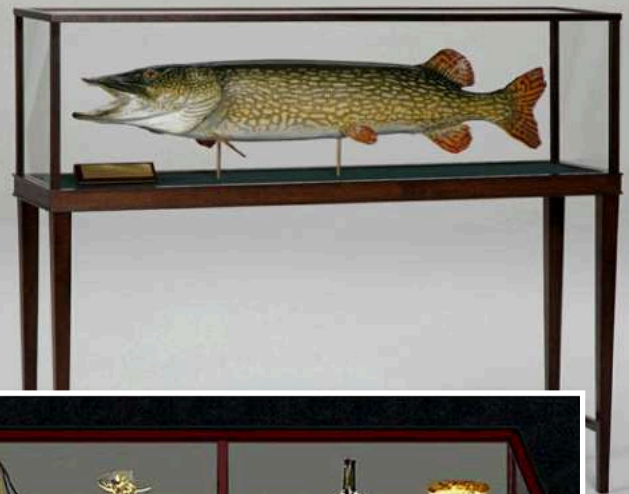
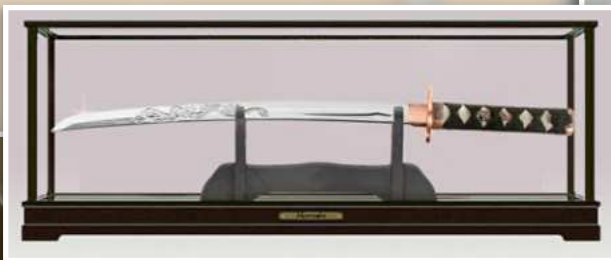
www.vitrinen-hesemann.de
www.nauticalarts.de
www.hesemann-massivholzmoebel.de
www.hesemann.eu
www.vogelhaeuser-hesemann.eu

VITRINEN aus Meisterhand

Handgefertigt nach Wunsch und Maß

Qualitätsvitrinen aus der Hand von Reinhard Hesemann zeichnen sich u. a. durch folgende Eigenschaften aus:

- Ausgesuchte Qualität des Holzes !
(d.h. keine Verwendung von geringwertigen Holzelementen.)
- Handwerkliche perfekte Verarbeitung !
- Hohe Verarbeitungsqualität!
(auch bei nicht unmittelbar sichtbaren Teilen.)



Der Mythos TITANIC als Modell im Maßstab 1:144 !
Dies entspricht einer Länge von 186 cm - präsentiert in
einer Edelholzvitrine von Reinhard Hesemann.

